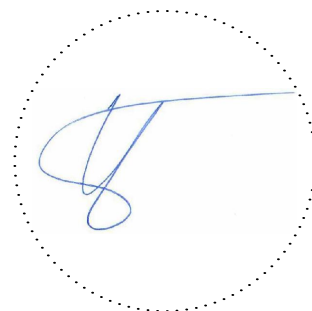
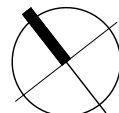


## POZNÁMKY:



- NEODDELITELNOU SÚČASŤOU PROJEKTOVEJ DOKUMENTÁCIE JE TECHNICKÁ SPRÁVA.
- DODÁVATEL STAVBY JE POVINNÝ REALIZOVAŤ VŠETKY PRÁCE V ZMYSLE PLATNÝCH STN S DODRŽANÍM TECHNOLOGICKÝCH A BEZPEČNOSTNÝCH POSTUPOV. ĎALEJ JE POVINNÝ REŠPEKTOVAŤ USTANOVENIA STN ISO 4463-1:2002-01 O PRÍSLUŠNÝCH ROZMEROVÝCH ODCHÝLKACH REALIZOVANÝCH KONŠTRUKCIÍ PROTI PROJEKTOVANÉMU STAVU.
- KAŽDÝ ODCHÝLKU OD PROJEKTU JE POTREBNÉ PREROKOVAŤ S GP.
- DODÁVATEL STAVBY MUSÍ PREŠTUDOVAŤ CELÚ PROJEKTOVÚ DOKUMENTÁCIU. V PRÍPADE ZISTENIA NEDOSTATKOV NA NE UPOZORNIŤ. PRED KAŽDÝM REALIZAČNÝM PROCESOM PREŠTUDOVAŤ DOTKNUTÉ, SÚVISIACE ČASTI PROJEKTOVEJ DOKUMENTÁCIE.
- REALIZAČNÝ PROJEKT NENAHRÁDZA VÝROBNÚ A DIELENSKÚ DOKUMENTÁCIU DODÁVATELA !!!
- DODÁVATELSKÁ DOKUMENTÁCIA MUSÍ BYŤ ODSÚHLASENÁ PROJEKTANTOM REALIZAČNÉHO PROJEKTU!
- PRED ZAČATÍM STAVEBNÝCH PRÁČ JE NUTNÉ VYTÝČIŤ VŠETKY JESTVUJÚCE INŽINIERSKE SIETE !!!
- PRÍPADNÚ ZMENU POLOHY JEDNOTLIVÝCH SIETÍ JE NUTNÉ KONZULTOVAŤ S PROJEKTANTOM, PRIČOM VO ZVÝŠENEJ MIERE TREBA BRAŤ OHĽAD NA TO, ABY NEDOŠLO K POŠKODENIU ČI ZNIČENIU UŽ JESTVUJÚCICH SIETÍ.

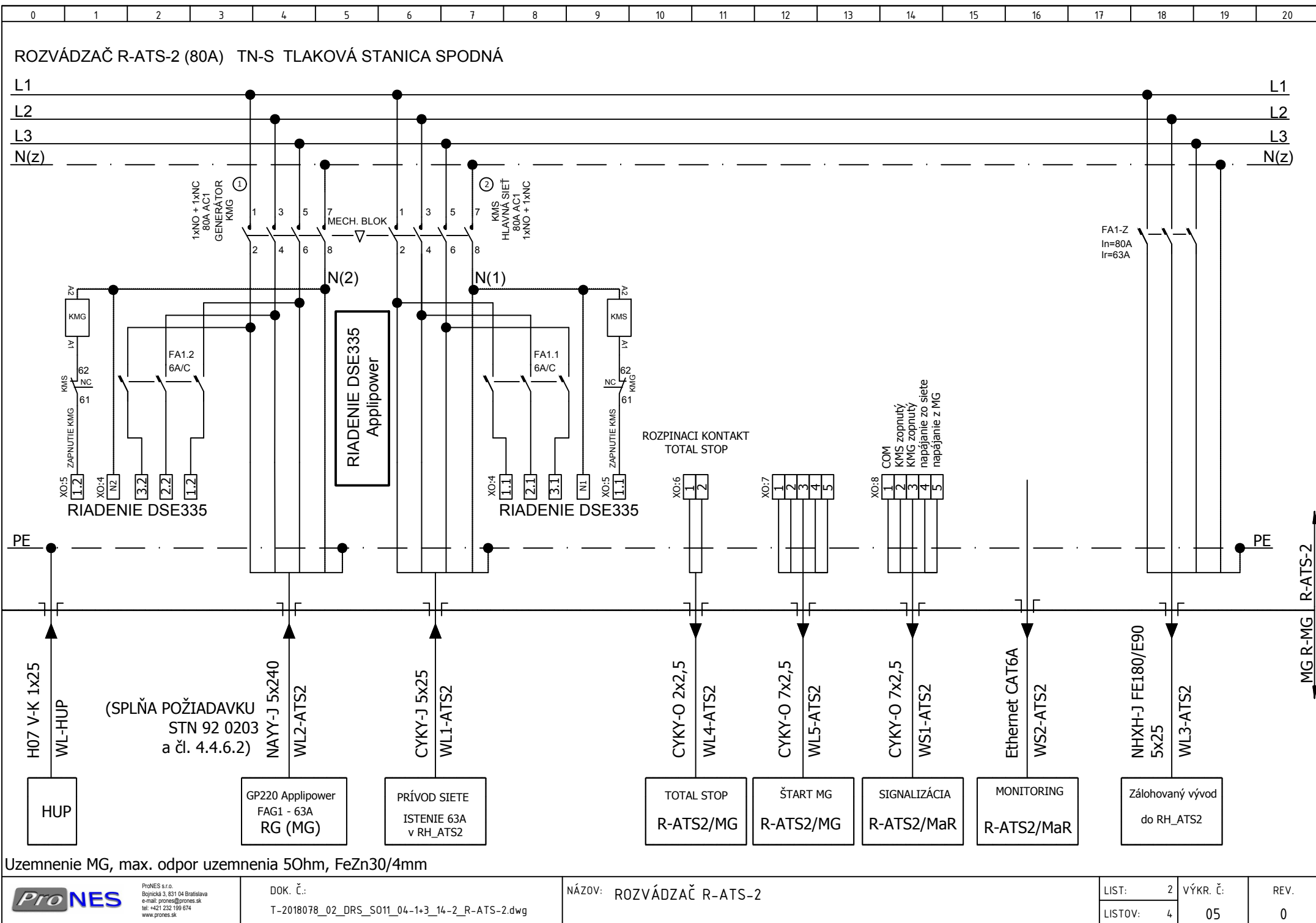


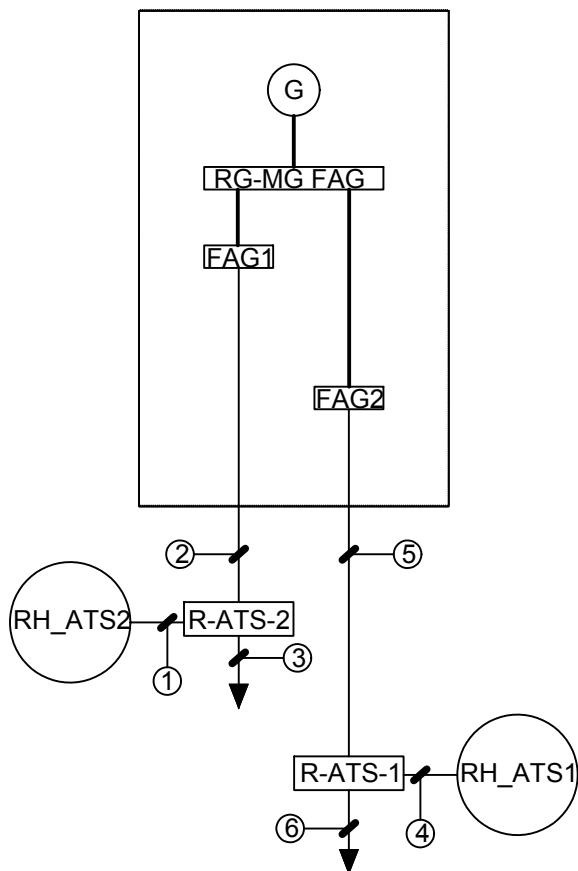
revízia	obsah	dátum	č. paré

SÚRADNICOVÝ SYSTÉM S-JTSK

ABSOLÚTNA VÝŠKA SO 11 ± 0.000 = +368,90 m.n.m.

<div>slovenské národné múzeum slovak national museum</div> <div>STU S v F</div> <div>SLOVENSKÁ TECHNICKÁ UNIVERZITA V BRATISLAVE STAVEBNÁ FAKULTA</div>		kód projektu	KH-17-01-A			
		časť dokumentácie	E			
		dátum	07./2021			
		stupeň	RPD			
názov projektu	OBNOVA HRADU KRÁSNA HÔRKA A REVITALIZÁCIA BEZPROSTREDNÉHO OKOLIA HRADU		profesia	04-1 Osvetlenie a vnút. siln. rozvody 04-3 Bleskozvod a uzemnenie 14-2 Prípojka NN		
miesto stavby	OBEC KRÁSNOHORSKÉ PODHRADIE					
číslo parcely	parcely typu C, č. 1540/55, 387/26, 385/1 k. ú. Krásnohorské Podhradie					
investor, stavebník	SLOVENSKÉ NÁRODNÉ MÚZEUM, VAJANSKÉHO NÁBREŽIE 2, P.O. BOX 13, 810 06 BRATISLAVA					
autor	Ing. arch. R. ERDÉLYI, PhD., Ing. arch. M. KOTRUS, Ing. arch. A. KOTRUSOVÁ, PhD., Ing. M. ŠTEFANIDESOVÁ, Ing. arch. B. VACHOVÁ, PhD., Ing. arch. M. VAŇO, Ing. D. LAVRINČÍKOVÁ, PhD.					
vypracoval	ProNES s.r.o. / Stredisko 02, stredisko02@prones.sk, www.prones.sk					
zodpovedný projektant	Ing. RASTISLAV ŠVEC, evidenčné č. 6563 Autorizovaný stavebný inžinier, kategórie I4, Podkategória 530		formát	4 x A4	mierka	/
obsah výkresu	ROZVÁDZAČ R-ATS-2		staveb. objekt	S0 11	výkres č.	05





NÁHRADNÝ ZDROJ  
GP220 Applipower  
UZEMNENIE MAX. 50hm  
FAG - HLAVNÝ ISTIČ In=320A Ir=280A

FAG1 - DISTRIBUČNÝ ISTIČ PRE ATS-2 In=63A  
FAG1 S MOT. POHONOM - VYPÍNANÝ TOTAL STOPOM Z TLAKOVÁ STANICA SPODNÁ (SO11)  
TLAKOVÁ STANICA SPODNÁ OD NÁHRADNÉHO ZDROJA -- VZDIALENOSŤ 500m

FAG2 - DISTRIBUČNÝ ISTIČ PRE ATS-1 In=250A  
FAG2 S MOT. POHONOM - VYPÍNANÝ TOTAL STOPOM Z TLAKOVÁ STANICA HORNÁ (SO12)  
TLAKOVÁ STANICA HORNÁ OD NÁHRADNÉHO ZDROJA -- VZDIALENOSŤ 20m

ATS2 TLAKOVÁ STANICA SPODNÁ (SO11)

ATS1 TLAKOVÁ STANICA HORNÁ (SO12)

ATS2 TLAKOVÁ STANICA SPODNÁ (SO11):

- ① WL1-ATS2
- ② WL2-ATS2, WL4-ATS2, WL5-ATS2, WS1-ATS2, WS2-ATS2
- ③ WL3-ATS2

ATS1 TLAKOVÁ STANICA HORNÁ (SO12):

- ④ WL1-ATS1
- ⑤ WL2-ATS1, WL4-ATS1, WL5-ATS1, WS1-ATS1, WS2-ATS1
- ⑥ WL3-ATS1

# ROZVODNÉ SIETE A OCHRANNÉ OPATRENIA:

3NPE AC 50Hz 230V/400V, TN-S  
1NPE AC 50Hz 230V, TN-S

Ochranné opatrenie v zmysle STN 33 2000-4-41:

A) požiadavky na základnú ochranu (ochranu pred priamym dotykom)

v zmysle čl. 411.2 (STN 33 2000-4-41)

čl. A.1 Základná izolácia živých častí

čl. A.2 Zábranami alebo krytmi

čl. B.2 Prekážkami

čl. B.3 Umiestnením mimo dosah

B) požiadavky na ochranu pri poruche (ochranu pred nepriamym dotykom)

v zmysle čl. 411.3 (STN 33 2000-4-41)

čl. 411.3.1 Ochranné uzemnenie a ochranné pospájanie

čl. 411.3.2 Samočinné odpojenie pri poruche

čl. 411.3.3 Doplnková ochrana

C) Systém TN v zmysle čl. 411.4 (STN 33 2000-4-41)

ROZVÁDZAČ NN R-ATS-2 (80A)  
STÝKAČE 2x 80A 4P + RIADENIE DSE335

Výrobca: Applipower, s.r.o.

SKRIŇA

-oceľoplechová

Typ/Prevedenie

-skriňový rozvádzač

ROZMER (Š/V/H)

-600/600/250 mm

PRÚD

-In=80A

SKRATOVÁ ODOLNOSŤ

-Iks=10kA

KRYTIE

IP66/20

SKUPINA PRIESTOROV	KÓD VONKAJŠÍCH VPLYVOV		MIN. KRYTIE	
	Pre priestory s triedami vonkajších vplyvov AD2, AD3, AD4 - manipuláciu s elektrickým zariadením vykonávajú aspoň osoby znalé podľa STN 34 3100 Podľa vyhlášky 508/2009, Technické zariadenia elektrické, zaradené do skupiny A: BE2, BE3, AF4, AD3 až AD8, BC3-BC4		EL.PRÍSTROJE	ROZVÁDZAČE
Poznámka			IP44 (IP5x)	IP44/IP20
411 (VI) vonkajšie	AA8,AB8,AC1,AD-dážď,AE3,AF2,AG1,AH1,AK2,AL2,AM-1-2,AM-2-2,AM3-2,AM-4,AM-5,AM-8-1,AM-9-1,AM-22-3,AM-23-2,AM-24-1,AM-25-2,AM-31-1,AN3,AP1,AQ3,AS2,AT2,AU2,BA1,BB2,BC2,BD1,BE1,CA1,CB1			IP43/IP20
412 (V) pod prístreškom	AA7,AB7,AC1,AD2,AE1,AF1,AG1,AH1,AK2,AL2,AM-1-2,AM-2-2,AM3-2,AM-4,AM-5,AM-8-1,AM-9-1,AM-22-3,AM-23-2,AM-24-1,AM-25-2,AM-31-1,AN2,AP1,AQ3,AS2,AT1,AU1,BA1,BB2,BC2,BD1,BE1,CA1,CB1		IP21	
323 vlniké	AA5,AB6,AC1,AD2,AE3,AF1,AG1,AH1,AK2,AL1,AM-1-2,AM-2-2,AM3-2,AM-4,AM-5,AM-8-1,AM-9-1,AM-22-3,AM-23-2,AM-24-1,AM-25-2,AM-31-1,AN1,AP1,AQ1,AR1,BA4,BB3,BC2,BD1,BE1,CA1,CB1		IP23	IP43/IP20